

无锡地铁集团有限公司

锡地铁函〔2019〕58号

关于渔港路与听涛路交叉口东南地块 出让地铁保护意见的函

无锡市自然资源和规划局滨湖分局：

贵局《关于申请渔港路与听涛路交叉口东南侧地块轨道办意见的函》收悉，经核对，现回复如下：

根据目前地铁规划控制线路，渔港路与听涛路交叉口东南侧地块（以下简称该地块）局部位于规划地铁7号线安全保护区内和特别保护区内。该地块可建设用地范围线内涉及地铁特别保护区的，我司已在附图中采用网格进行标识。

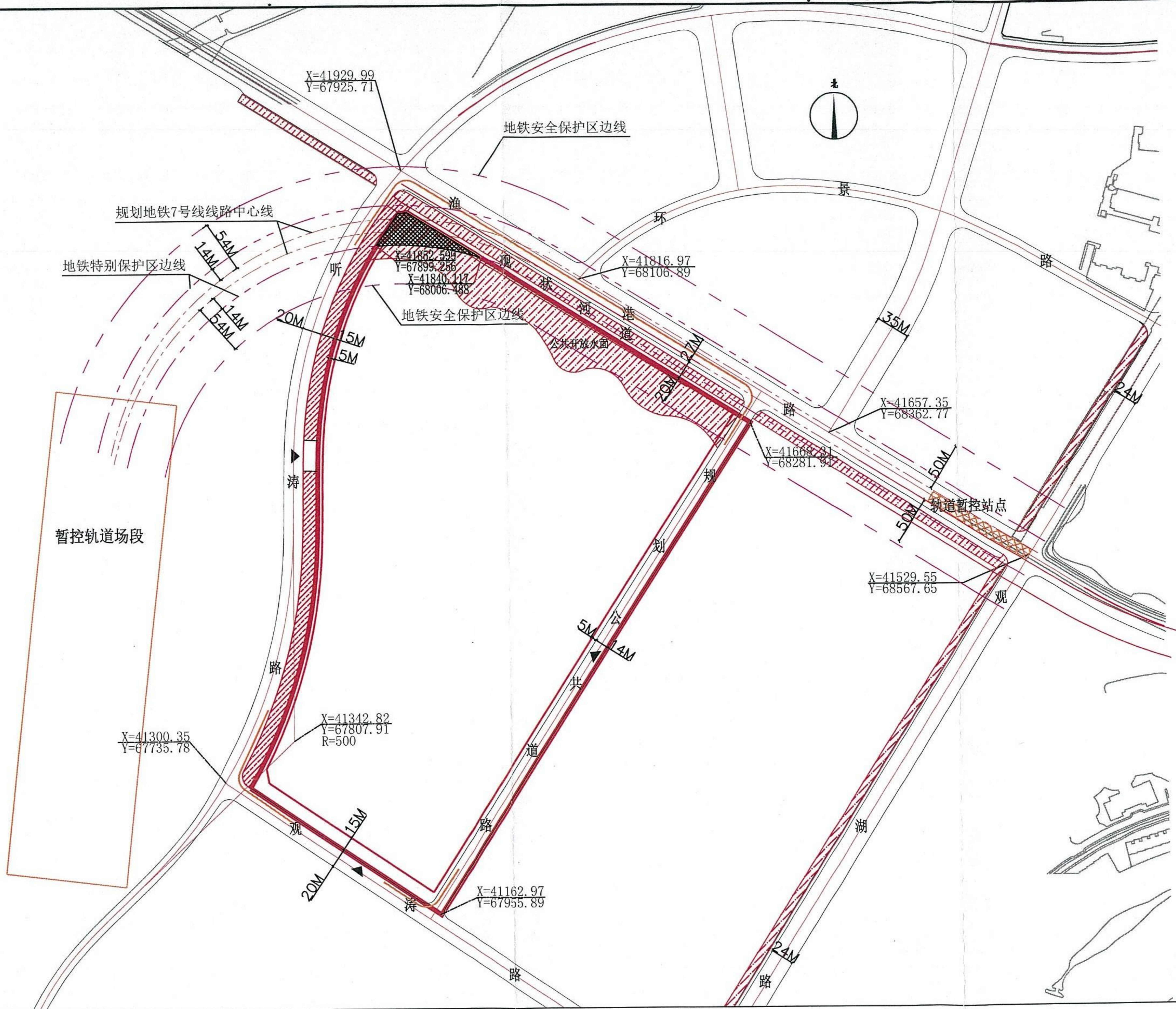
根据《无锡市轨道交通条例》关于安全保护区的管理规定，地块开发建设单位应当事先书面征求地铁集团的意见；在特别保护区内除市政、园林、环卫、民防等公共工程，以及对现有建筑物、构筑物进行改建、扩建的建设工程外，不得进行其他建设活动。该地块涉及的河道及水面改造，应预留和满足后期

地铁正常施工的实施条件。

地铁 7 号线属于规划控制线路，地铁线路最终实施方案以政府有关部门批复为准。

附件：渔港路与听涛路交叉口东南侧地块与地铁线路平面关系图





说明:

- 1、本图尺寸、标高均以米计。
- 2、本图坐标采用无锡市城市坐标系统，标高采用1985国家基准高程系统。
- 3、无锡地铁7号线为规划线路，根据最新的规划方案，地铁7号线沿渔港路敷设。
- 4、本地块北侧邻近规划地铁7号线，根据《无锡地铁条例》第二十六条规定，在特别保护区范围内除市政、园林、环卫、民防等公共工程以及对现有的建筑物、构筑物进行改建、扩建的建设工程外，不得进行其他建设活动。

附图名称:

渔港路与听涛路交叉口东南侧地块与地铁线路平面关系图



日期: 2019.9.10